

Aan deze impressies kunnen geen rechten worden ontleend



bouwnummers 17-19-20-22-23-26-31-33

vanaf  
**€ 536.000,-**  
v.o.n.



**ACHT HALFVRIJSTAANDE WONINGEN**

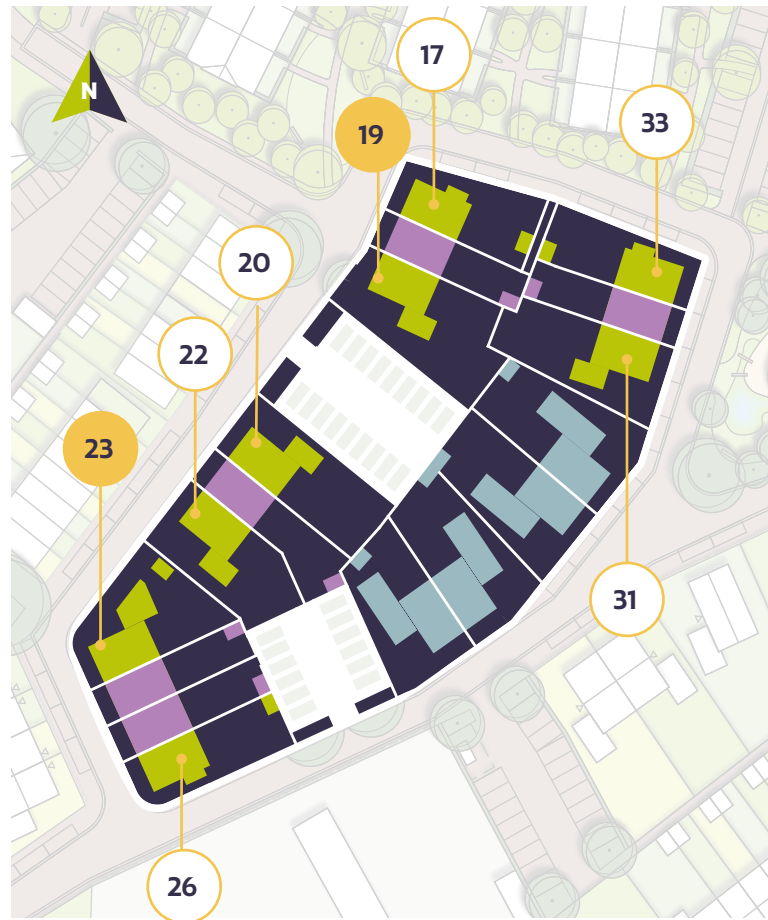
**WATERVIOLIER**  
NUENEN - WEST

## ACHT HALFVRIJSTAANDE WONINGEN

De verschillende hoekwoningen variëren in woonoppervlakte van ca. 135 tot 153 m<sup>2</sup>. De percelen die daarbij horen zijn in verhouding en worden tussen de ca. 229 en 348 m<sup>2</sup> groot. De woningen zijn maar liefst 6 meter breed!

Variatie vind je, los van de tuinligging ook in de vorm van de kap (dwars of langskap), zijaanbouw of erker. Daarbij komt op de hoek van de rij van vier een zogeheten *special* die een bijzondere werk-/speelkamer krijgt (bouwnummer 23). Meer informatie over de special vind je op een aparte kaart.

De woningen zijn ontworpen door architect Peer Wolkers van Omni Architecten uit Schijndel en worden gebouwd in Heijmans Woonconcept. Deze conceptmatige aanpak garandeert een goed doordacht bouwsysteem met een ruime koperskeuzelijst. Dankzij de keuzemogelijkheden uit deze opties kun je je woonwensen doorvoeren en zo van je woning een echt droomhuis maken.



## KENMERKEN

- Mooie brede woning (6 meter breed)
- Vloerverwarming door gehele woning
- Drie royale slaapkamers op de 1e verdieping
- Badkamer met doucheruimte, handdoekradiator, wastafel en 2e toilet
- Sanitair en tegelwerk van Villeroy & Boch
- Bodemwarmtepomp
- In de basis BENG 2=0
- Trap naar 2e verdieping met grote ruimte voor extra slaap- of werkkamer
- Aansluiting voor wasmachine, droger en eventuele batterij op 2e verdieping
- **Bouwnummer 19 en 23** hebben standaard het Heijmans Energy Management System (batterij, extra zonnepanelen en laadpaal)

# ACHT HALFVRIJSTAANDE WONINGEN

WOONOPPERVLAKTE: ca. 135 – 153 m<sup>2</sup>

KAVELOPPERVLAKTE: ca. 221 – 316 m<sup>2</sup>

WATERVIOLIER

NUENEN-WEST



Voor maatvoering en andere belangrijke informatie kijk je op [waterviolier-nuenen.nl](http://waterviolier-nuenen.nl)

BEGANE GROND



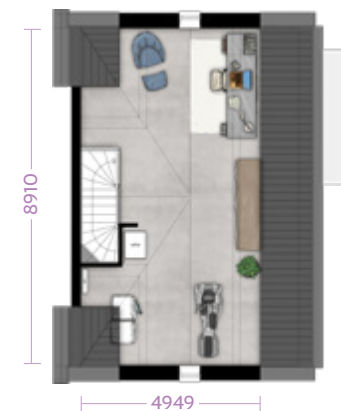
1E VERDIEPING



2E VERDIEPING



2E VERDIEPING  
BOUWNUMMER 26





### Watervolier in Nuenen-West

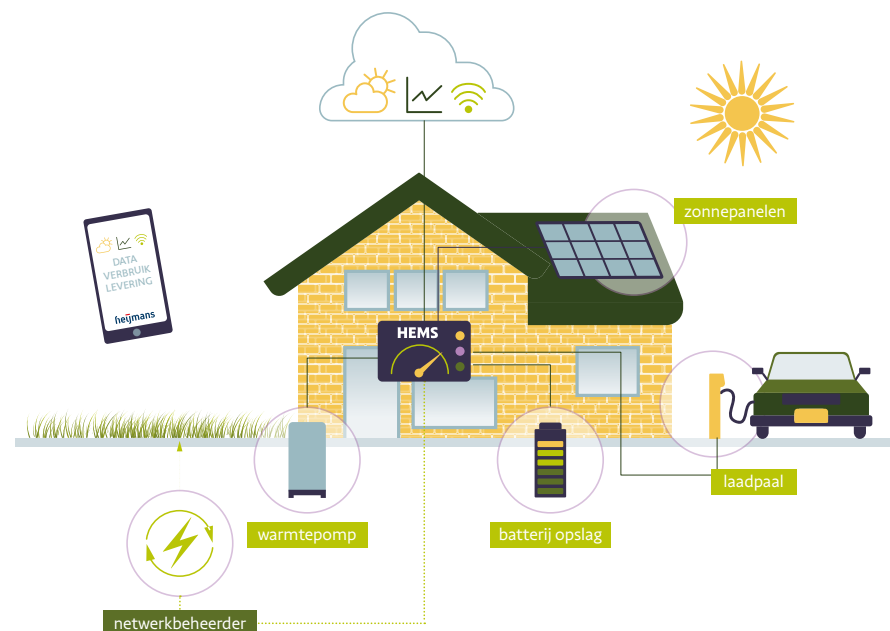
Watervolier in Nuenen-West is een kleinschalig plan van 17 koopwoningen. Met 4 levensloopbestendige tweekappers, 8 hoekwoningen en 5 tussenwoningen is er zeker iets van je gading bij. De Watervolier wordt gebouwd in Nuenen-West, dat inmiddels bekend staat om de nieuwbouw die daar momenteel en de komende jaren wordt gerealiseerd. De wijk kenmerkt zich door een groen en ruim karakter, en is dan ook een zeer gewilde plek om te wonen. Het vlakbij gelegen hart van Nuenen heeft een gezellig, levendig centrum met tal van winkels en horecagelegenheden.

### Bereikbaarheid

- Nuenen ligt tussen Eindhoven (ten westen) en Helmond (ten oosten).
- Afstand centrum Nuenen naar centrum Eindhoven is 10 km
- Afstand centrum Nuenen naar centrum Helmond is 10 km
- Goede busverbindingen en fietsroutes
- Snelwegen A2, A50 en A67 zijn dichtbij

### Over de woningen

Natuurlijk bouwt Heijmans met het oog op de toekomst. De woningen zijn gasloos, voorzien van een bodemwarmtepomp, hebben vloerverwarming en -koeling door gehele woning, zonnepanelen en zijn uitstekend geïsoleerd. Door het gebruik van duurzame materialen hoeft je de komende jaren heel weinig onderhoud te plegen. De woningen worden standaard opgeleverd zonder keuken maar met een fraai sanitair- en tegelpakket van Villeroy & Boch. In de showroom kun je de kleur of eventueel een andere samenstelling (upgrade) kiezen.



### Home Energy Management System (HEMS)

Voor de woningen in de Watervolier is een (optioneel) energiepakket ontwikkeld: HEMS. Iedereen kent het stroom opwekken via zonnepanelen. Je geeft je teveel opgewekte stroom aan de netwerkbeheerder en wat je nodig hebt in de avonden koop je weer in. Dat kan anders.

Het Heijmans Home Energy Management System (HEMS) bestaat uit extra zonnepanelen én een eigen batterij. Zo is het mogelijk om de opgewekte stroom op te slaan zodat je die op een tijdstip weer kunt gebruiken. Daarnaast wordt er een laadpaal geïnstalleerd bij de woning zodat je de opgewekte energie meteen kunt gebruiken voor een elektrische auto. Gegevens kunnen via internet uitgelezen worden.

Bij wijze van pilot worden de hoekwoningen met bouwnummers 19 en 23 standaard voorzien van dit energiepakket.