

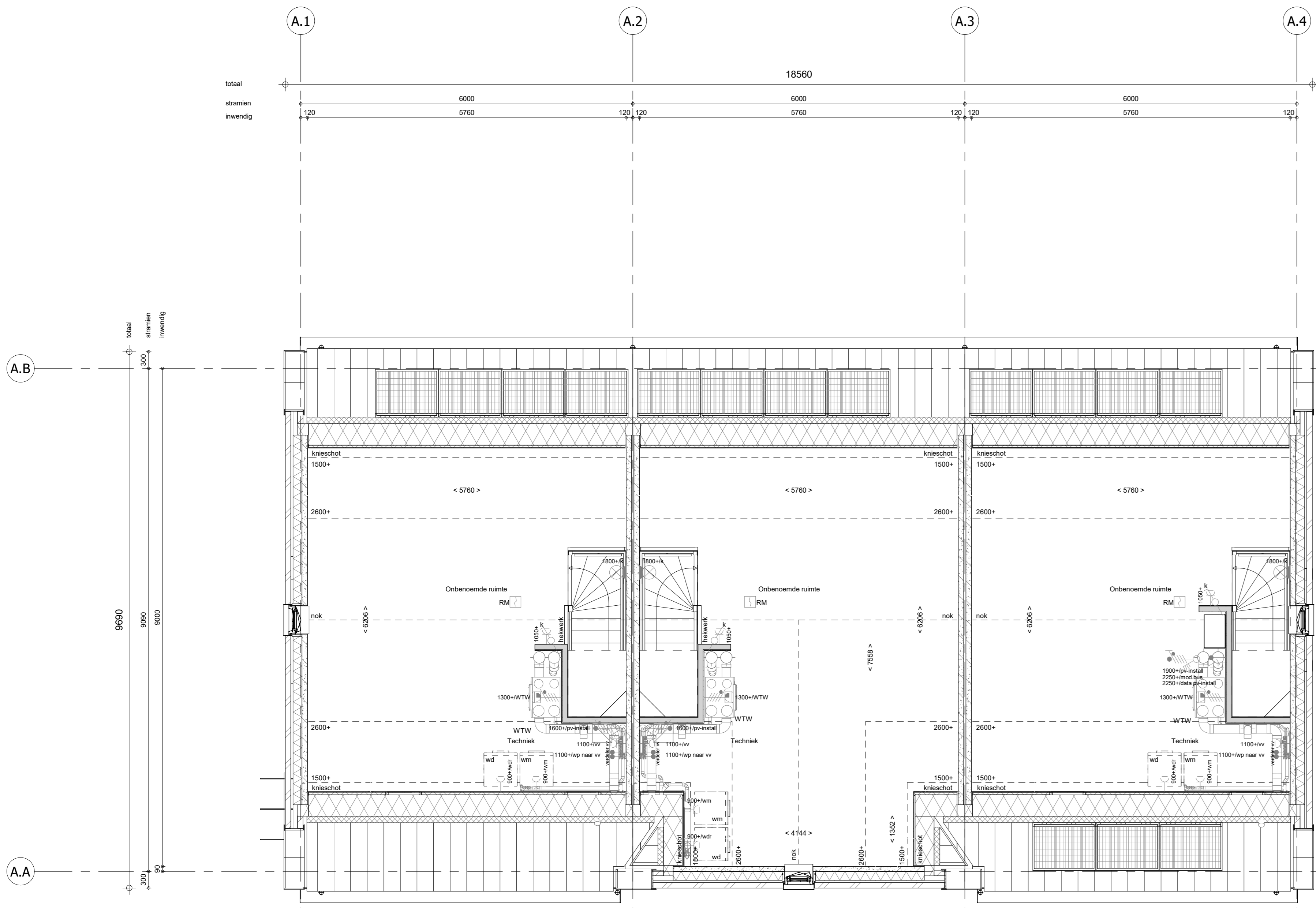
- RENVOOI**  
Symbolen alleen van toepassing indien in de woning aangegeven
- ELEKTRISCHE INSTALLATIE**
- Aansluitpunt 1 fase, nul en beschermingscontact, pv-install bedraad, niet afgemonteerd (toes in mk)
  - Aansluitpunt niet bedraad
  - Aansluitpunt voeding PV-installatie (indien PV-install aanwezig)
  - Loze leiding wordt bedraad met UTP kabel, niet afgemonteerd
  - Aansluitpunt TV
  - Aansluitpunt DATA
  - Deurbel
  - Centraal aardpunt
  - Centraalkleef tbv verlichting
  - Beldrukker
  - Enkeelpolige schakelaar met wandcontactdoos
  - Aansluitpunt tbv armatuur op wand
  - Rookmelder, optisch op lichtnet conform NEN 2555
  - Schakelaar, 1-polig
  - Schakelaar, serie
  - Schakelaar, wissel
  - Schakelaar, wissel-2-voudige uitvoering
  - Schakelaar, wissel-enkeelpolig
  - Schakelaar, 3-standen tbv bediening ventilatie
  - Sluiring naar wp (be)
  - Nu-afregeling (r)
  - Buttervoeler (N-NO zijde schaduwrijk)
  - Verdeelinrichting
  - Wandcontactdoos 1-voudig met beschermingscontact
  - Wandcontactdoos 1-voudig met beschermingscontact, waterdicht
  - Wandcontactdoos 2-voudig met beschermingscontact, verticaal
  - Wandcontactdoos 2-voudig met beschermingscontact, horizontaal
  - Wandcontactdoos met wisselschakelaar
  - Wandcontactdoos, perilex, 2x230V tbv fornuis
  - Wandcontactdoos, perilex, mv 230V WP 400V
  - Dakdoorvoer t.b.v. PV
  - Ruimte-reservering omvormer PV-installatie

- CENTRALE VERWARMING - EN WATERINSTALLATIE**
- hwa hemelwaterafvoer
  - butenkraan voorstrijp
  - opstelplaats warmtepomp (WP)
  - opstelplaats expansievat
  - opstelplaats verdeler-voerverwarming
  - verwarmingselement in badkamer elektrisch

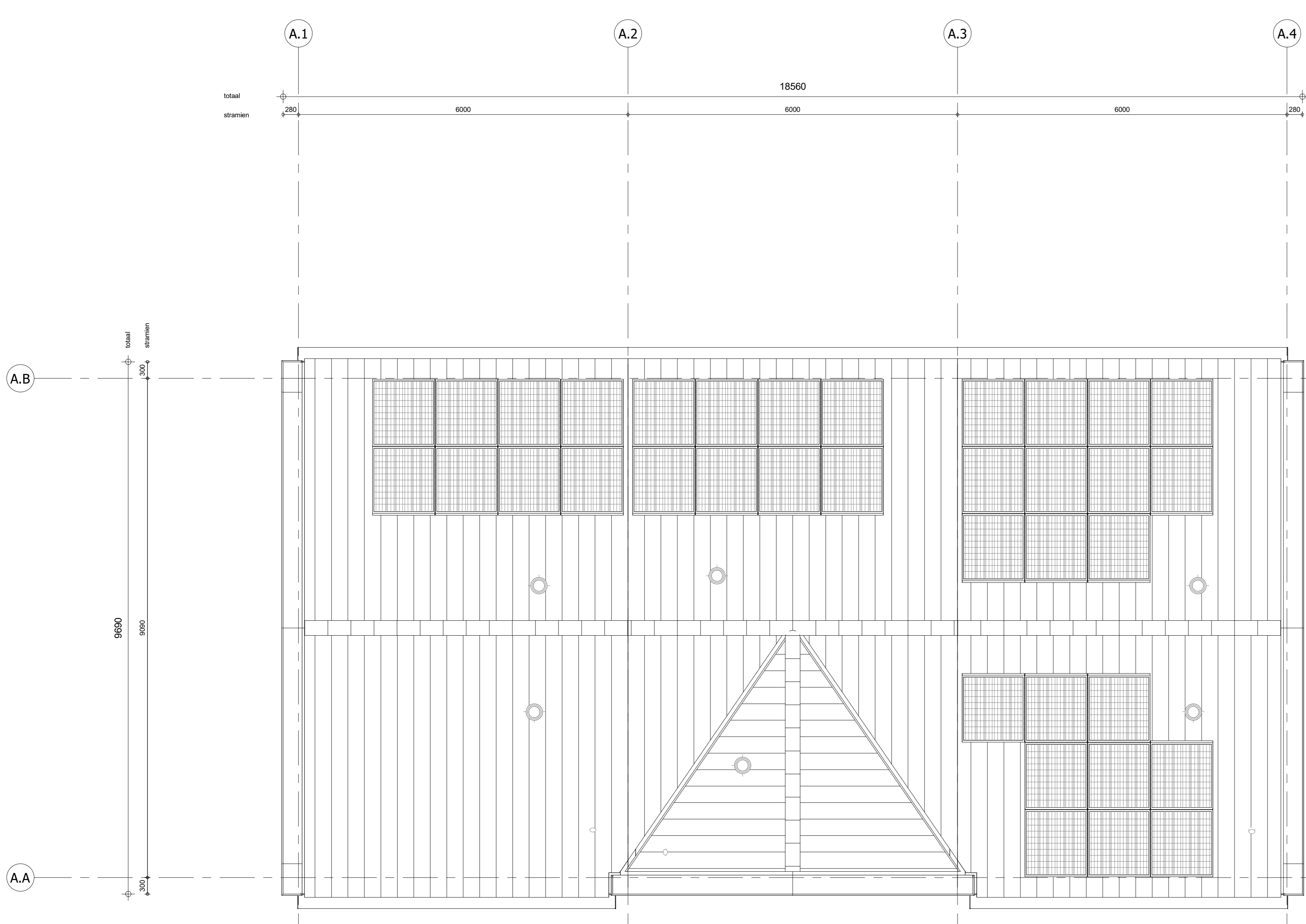
- VENTILATIE INSTALLATIE**
- opstelplaats gebalanceerde ventilatie (WTW)
  - afzuggpunt mechanische ventilatie plafond
  - afzuggpunt mechanische ventilatie wand
  - WTW-deurvoer
  - ontluchting riolering
  - opstelplaats ventilator
  - ventilatorrooster
  - ventilatorrooster
  - screen
  - toevoerpunt mechanische ventilatie plafond
  - toevoerpunt mechanische ventilatie wand

- BOUWKUNDIG**
- kruipruimte
  - entree symbol
  - betonwanden
  - isolate 160 mm
  - metselwerk 100 mm
  - gasbeton 70/100mm
  - ongeisoleerde lichte scheidingwand 100 mm
  - geisoleerde lichte scheidingwand 100 mm
  - HSB-wand, 118mm
  - houten wand berging / zij-aanbouw
  - dakpakket
  - ribbenvloer 350 mm
  - betonvloer 200 mm
  - dekplaat 70 mm
  - wandtegels vlg. technische omschrijving
  - Opstelling wasmachine
  - Opstelling wasdroger
  - Drainering vloer D/W-ruimte
  - krijtstreepmethode gedeelte onbenaemd

- RENVOOI BEGLAZING**
- beglazing aan binnenzijde (tenzij anders aangegeven)
  - inbraakwerendheidsklasse 2 volgens NEN 5096
  - beglazing dubbel isolerend
  - beglazing triple isolerend
  - beglazing dubbel isolerend, letselveilig
  - beglazing triple isolerend, letselveilig
  - beglazing dubbel isolerend, doorvalveilig
  - beglazing triple isolerend, doorvalveilig
  - beglazing, matglas
  - beglazing, 30 min. brandwerend
  - beglazing, geluiddwerend
  - beglazing, zonwerend



2e verdieping  
1 : 50



Dakaanzicht  
1 : 50

Wijziging nr.	Wijziging datum	Wijziging omschrijving

Projectnaam: Nuenen-West 17 woningen veld E Projectlocatie: Nuenen-West Projectnr.: VB23-07500-17 / GY05558	Opdrachtgever: Heijmans Vastgoed BV Architect: Omni Architecten Projectfase: Verkooptekening Onderwerp: 2e verdieping en dakaanzicht Blok A	
Opsteller: GJ Tekenaar: ST Datum: 10-10-2023 Cadeau: VDB	Formaat: A0 Schaal: 1:50 Datum: 10-10-2023 Cadeau: VDB	<b>VK-1.011-A</b>